

ISDE SUBSIDIE

(INVESTERINGSSUBSIDIE DUURZAME ENERGIE EN ENERGIE BESPARING)

- PRODUCTIE VAN DUURZAME ENERGIE
- ENERGIEBESPARING
- AANSLUITING WARMTENET

WWW.ISDE.NL



STAPPENSUBSIDIE I.C.M. FUNDERINGSHERSTEL

(GEMEENTE ZAAANSTAD)

- FUNDERINGSHERSTEL
- VLOERVERWARMING EN SCHUIMBETON

WWW.ZAANSTAD.NL



MONUMENTEN = MAATWERK

Het verduurzamen van monumenten is maatwerk. Er komt veel bij kijken; van zorgvuldig ontwerp tot regelgeving. Het is bij monumenten belangrijk om goed na te gaan wat kan en wat niet. Het inschakelen van een deskundige raden we daarom zeker aan. Ook de gemeente heeft hier een stem in, en schrijft richtlijnen voor.

Welke rol heeft de gemeente Zaanstad als het gaat om monumenten? Hoe staat de gemeente er in? Wat is er mogelijk, en welke richtlijnen zijn er?



TER ILLUSTRATIE: ZONNEPANELEN

Om u mee te nemen in hoe de gemeente om gaat met erfgoed en duurzaamheid nemen we u mee door de rol van de gemeente en wat u kan tegenkomen. Ter illustratie nemen we zonnepanelen. We merken dat de vraag 'zijn zonnepanelen mogelijk voor mijn monument?' leeft.

Zonnepanelen zijn in bepaalde gevallen mogelijk op een monument, en voor monumenten ten alle tijden vergunningsplichtig. Er gelden hiervoor strenge voorwaarden. Om te bepalen of het wel of niet mogelijk is op een monument bestaan hier richtlijnen voor. Er bestaan enerzijds de landelijke richtlijnen voor rijksmonumenten specifiek. Daarnaast schrijft de gemeente lokale richtlijnen, die zijn terug te vinden in de welstandsnota en de restauratierichtlijnen.



LANDELIJKE RICHTLIJNEN
RIJKSMONUMENTEN



LOKALE RICHTLIJNEN
WELSTANDSNOTA

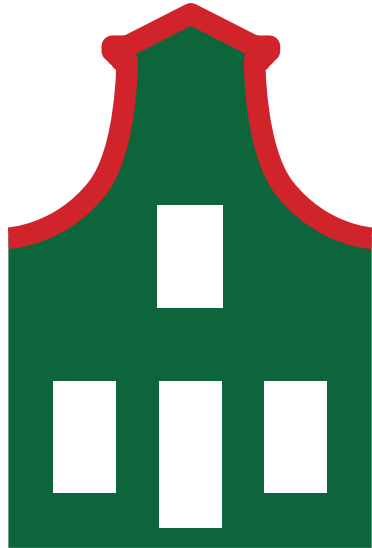


LOKALE RICHTLIJNEN
RESTAURATIE

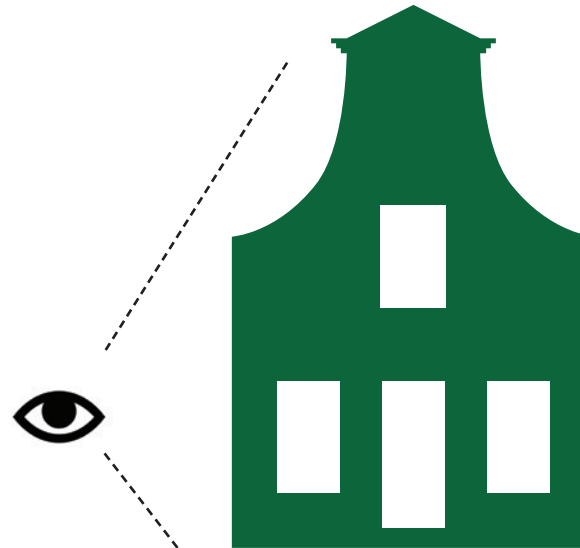
Als je dus gaat onderzoeken of zonnepanelen voor jouw monument mogelijk is, zijn dit de richtlijnen waar je rekening mee moet houden.

WANNEER KAN HET NIET?

In de richtlijnen staat geschreven in welke situatie het wel of niet mogelijk is. Richtlijnen die u bijvoorbeeld kan tegenkomen zijn, over wanneer het niet mogelijk is zijn:



DAKEN GEDEKT MET HISTORISCHE
MATERIALEN ZOALS LEIEN, KOPER,
LOSANGES OF EEN ZELDZAME
DAKBEDEKKING.



ZONNECOLLECTOREN MOGEN NIET
ZICHTBAAR ZIJN VANAF OPENBAAR
GEBIED.

* Dit zijn slechts enkele voorbeelden; voor alle richtlijnen zie eerder genoemde documenten.

WAT IS DAN HET ALTERNATIEF?

Als zonnepanelen voor uw monument niet mogelijk zijn, kijk dan in de omgeving. Staat er op uw kavel misschien een tuinhuisje of schuurtje? Of kijk een naar grote daken in de buurt, van bijvoorbeeld een school of fabriek. Steeds vaker zien we dat er samenwerkingen ontstaan tussen gebouweigenaren met grote platte daken, en omwonenden. Het platte dak kan soms mogelijk ingezet worden voor een collectieve inkoop voor zonnepanelen.



WAT IS ER IN DE OMGEVING?

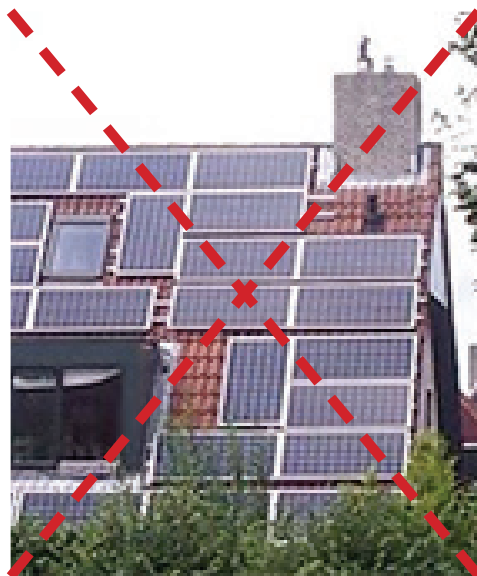
- Tuinhuisje / schuurtje in de tuin?
- Groot dak in de buurt aanwezig van school of fabriek?

WAAR AAN DENKEN ALS HET WEL KAN?

Zijn zonnepanelen op uw monument wel mogelijk? Denk dan ook goed na over het ontwerp. Zeker bij monumenten moedigen we aan om goed na te denken over de integratie met de architectuur.

De welstand en monumenten commissie adviseert negatief over zonnepanelen met een metalen glimmende rand. Daarnaast vinden we het belangrijk als het netjes met het dak wordt uitgelijnd, en worden we niet vrolijk van een tetris spel.

Denk ook na over kleurstellingen. Er bestaan tegenwoordig ook rode zonnepanelen. Heb je een rood dakvlak? Match de zonnepanelen daarop mee!



WAT KAN HET ONTWERP DOEN?

- Integreer goed in de architectuur, geen tetris maar mooie vlakken
- Denk na over kleurstelling, bijvoorbeeld rode zonnepanelen op rode daken



Meer mogelijkheden voor zonnepanelen op erfgoed

Gemeenten hebben de mogelijkheid een vergunning te verlenen voor het plaatsen van zonnepanelen op erfgoed **in het zicht**, als plaatsing uit het zicht niet mogelijk is. De criteria voor het verlenen van een vergunning zijn voortaan de mate van visuele verstoring van het erfgoed en of er sprake is van een zorgvuldig afgewogen ontwerp. Dat staat in het nieuwe adviesbeleid van de Rijksdienst voor het Cultureel Erfgoed (RCE). Zo kunnen gemeenten bijdragen aan het landelijke beleid dat past binnen het Klimaatakkoord.

Dit blijft hetzelfde: uit het zicht

Voor een vergunning:

- De panelen zonder spiegelrand zijn zorgvuldig geplaatst
- Er gaan geen cultuurhistorische waarden verloren

Industrieel erfgoed

Het benutte dakvlak in dit voorbeeld is zichtbaar vanuit de openbare ruimte. Alleen mogelijk met een zorgvuldig ontworpen plan.

Kerk

De bijzondere dakvorm, dakbedekking en cultuurhistorische waarden maken zonnepanelen in het zicht hier niet wenselijk.

Dit is nieuw: in het zicht

Voor een vergunning:

- Het is niet mogelijk om zonnepanelen uit het zicht te plaatsen
- Elders opwekken voor eigen gebruik is niet mogelijk of rendabel
- Er wordt er geen cultuurhistorische groenaanleg gekapt
- Er is een zorgvuldig ontworpen plan opgesteld en visuele verstoring wordt voorkomen

Landhuis/buitenplaats

Soms is het mogelijk om de zonnepanelen elders op het perceel te plaatsen zonder waardevolle groenaanleg aan te tasten.

Grachtenpanden

De matzwarte panelen in dit voorbeeld zijn zorgvuldig uit het zicht geplaatst.

Jaren 30-woningen

In dit voorbeeld zijn rode panelen op de rode daken geplaatst volgens een seriematig ontwerp.

Pandeigenaren: vergunning aanvragen bij gemeente

- Voor het plaatsen van zonnepanelen is altijd een vergunning nodig
- Het beleid van de gemeente is altijd leidend en kan afwijken van het beleid van de RCE
- Bij bijzondere panden kan de RCE gevraagd worden om advies